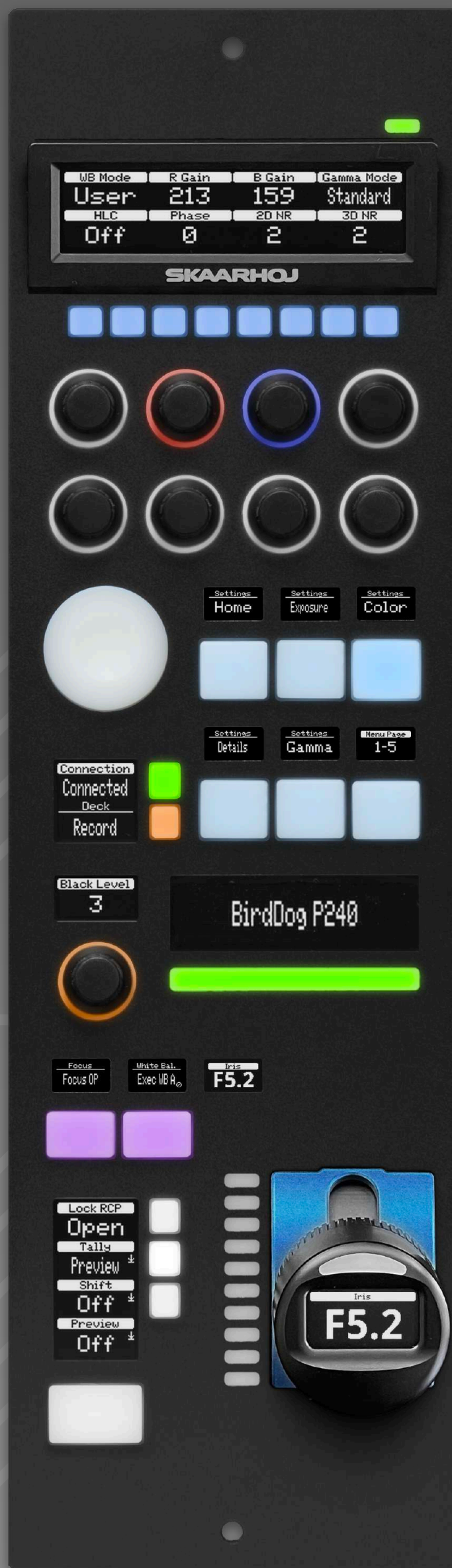




Controlli della camera



Pannelli di controllo RCP e PTZ

Non esiste Una taglia che calzi tutti

C'è un modello perfetto per ogni spazio - e noi ce l'abbiamo! Non importa quale pannello SKAARHOJ tu scelga, il software è lo stesso. Colori, grandezze, prezzo, manopole e bottoni? Scegli il tuo preferito, funzionerà!



Sony FX9



RCP Pro



RCPv2 w/Fader



Color Fly - Controllo multicamera



PTZ View - in minuitura



PTZ Extreme - Larga Scala, Performance alta

- ★ Un modello perfetto per ogni unico spazio
- ★ Il Software è lo stesso su tutti i pannelli
- ★ La faicità d'uso incontra la flessibilità



PTZ Wiz - Ultra Piccolo



PTZ Fly - Immediato

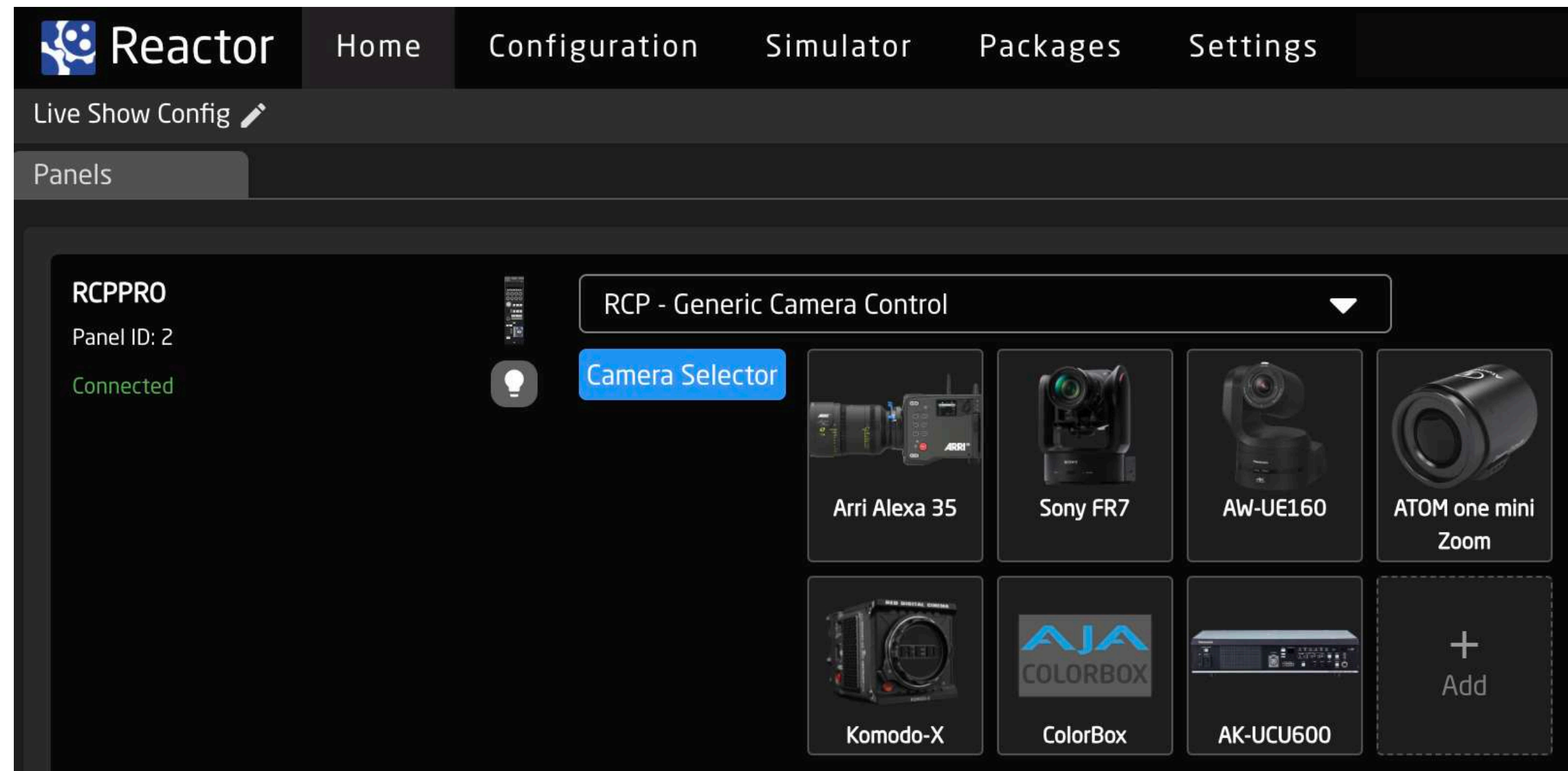


Canon CR-N700



PTZ Pro - Il Classico favorito

Mescolare e abbinare!



Reactor schermata della home - Con un Un-click cerca e seleziona le videocamere.

Il software di SKAARHOJ's si chiama Reactor™ e si usa per controllare i dispositivi RCP e PTZ, aggiungere nuove videocamere è facilissimo. Utilizza il nostro web UI per scannerizzare la tua rete network e aggiungere le videocamere rilevate in un click. Anche se unisci diversi tipi di videocamera, SKAARHOJ personalizzerà i controlli del modello scelto, garantendo controlli specifici per esso. Il controllo multi-camera non ha costi extra con SKAARHOJ! Ogni RCP Pro controlla fino a otto telecamere, alcuni utenti hanno segnalato di aver utilizzato con successo oltre 100 telecamere contemporaneamente.

- ★ Mischia vari modelli e tipi di videocamere
- ★ Controlli specifici per modello
- ★ Facile da settare e da trovare nel network
- ★ Nessuna licenza extra per molte videocamere



RCP Pro - fino a otto camere



ARRI Alexa 35



RED Komodo X



AtomOne Mini Zoom



Panasonic AW-UE160



Panasonic Studio Cameras



Sony FR7



AJA Colorbox



Sony FX6

AJA Color Box	BirdDog A300	Canon CR-X300	Everet EVP435	Marshall CV380-CS	Panasonic AW-HE130	Sony BRC-H800
AIDA GEN3G200	BirdDog P100	Canon EOS-C300	Everet EVP435N	Marshall CV420-30x	Panasonic AW-HE145	Sony BRC-H900
AIDA HD-NDI-200	BirdDog P110	Canon EOS-C500	Everet EVPRO2	Marshall CV420-CS	Panasonic AW-HE20	Sony BRC-X1000
AIDA PTZ-NDI-X18-B	BirdDog P120	Canon EOS-C70	Everet EVX220	Marshall CV503	Panasonic AW-HE40	Sony BRC-X400
AIDA PTZ-X12-IP	BirdDog P200	Canon XF605	Everet EVX230	Marshall CV503-WP	Panasonic AW-HE42	Sony BRC-X401
AIDA PTZ-X20-IP	BirdDog P240	Data Video PTR 10	Generic Visca	Marshall CV504	Panasonic AW-HE50	Sony BRC-Z700
AIDA PTZ3-X20L	BirdDog P400	DataVideo BC200	IO Industries Victorem	Marshall CV504-WP	Panasonic AW-HE60	Sony FR7
AIDA UHD100	BirdDog P4K	DataVideo BC80	JVC GY-HC550	Marshall CV506	Panasonic AW-HR140	Sony FS7
AIDA UHD6GX12L	BirdDog PF120	DATAVIDEO PTC140 (s)	JVC GY-HC900	Marshall CV506-H12	Panasonic AW-UE100	Sony FX6
AJA RovoCam	BMD Micro Studio Camera 4K	DataVideo PTC150	JVC GY-HM660	Marshall CV508	Panasonic AW-UE150	Sony FX9
Angekis Saber	BMD Pocket Cinema 4K	DataVideo PTC200	JVC KY-PZ100	Marshall CV566	Panasonic AW-UE160	Sony HDC-P31
ARRI Alexa 35	BMD Pocket Cinema 6K	DreamChip ATOM one	JVC KY-PZ400	Marshall CV568	Panasonic AW-UE20	Sony ILME-FR7
ARRI Alexa Mini	BMD Pocket Cinema 6K Pro	DreamChip ATOM one mini	JVC PTZ-100	Marshall CV620	Panasonic AW-UE40	Sony PXW-750
ARRI Alexa Mini LF	BMD Studio Camera	DreamChip ATOM one mini Zoom	JVC PTZ-200N	Marshall CV630	Panasonic AW-UE50	Sony PXW-Z280
ARRI Amira	BMD Studio Camera 4K	DreamChip ATOM one SSM500	JVC PTZ-400N	Marshall CV730	Panasonic AW-UE70	Sony S700P Protocol
AVER DL10	BMD Studio Camera 4K Plus	eMotimo ST4	Kessler Cine Shooter	MiniZeus	Panasonic AW-UE80	Sony SRG-300
AVER DL30	BMD Studio Camera 4K Pro	eMotimo ST4 Slider	Kessler Second Shooter	Minnray PTZ	Panasonic CX350	Sony SRG-X400
AVER PTC115	BMD URSA Broadcast	eMotimo ST4.3 Slider	Lumens VC-A50P	NewTek NDI-HX-PTZ1	Panasonic EVA1	Sony SRG-XB25
AVER PTC310	BMD URSA Broadcast G2	Everet EVC312	Lumens VC-A61P	NewTek NDI-HX-PTZ3	PTZOptics Cameras	Sony SSCP Protocol
AVER PTC310UV2	BMD URSA Mini 4.6K	Everet EVC320	Lumens VC-R30	NewTek PTZ-UHD-NDI	PTZOptics ZCAM	Sony Venice
AVER PTC330UV2	BMD URSA Mini 4K	Everet EVN210	Lumix BGH1	OptoVER K-M	RED Komodo	Vaddio RoboSHOT 12 HD-SDI
AVER PTC500	BMD URSA Mini Pro 12K	Everet EVN220	Lumix BS1H	OptoVER K-NM	RED Komodo-X	Vaddio RoboSHOT 12 HDBT
AVER PTZ310	BMD URSA Mini Pro 4.6K	Everet EVP212	Marshall CV344	OptoVER P-A	RED V-Raptor	Vaddio RoboSHOT 12 HDMI
AVER PTZ310UNV2	BMD URSA Mini Pro 4.6K G2	Everet EVP212N	Marshall CV346	OptoVER P-NA	Robyhead D1	Vaddio RoboSHOT 20 UHD
AVER PTZ330	Bolin	Everet EVP220	Marshall CV348	OptoVER P-U	Ross PivotCam	Vaddio RoboSHOT 30 HD-SDI
AVKANS	Bolin 4K	Everet EVP220N	Marshall CV350	PanaPod	Ross PTZ 12G	Vaddio RoboSHOT 30 HDBT
Avonic CM4x	Canon CR-N300	Everet EVP230	Marshall CV350-10XB	Panasonic AK-UB300	Rush Works PTX3	Vaddio RoboSHOT 30 HDBT
Avonic CM60	Canon CR-N500	Everet EVP230N	Marshall CV355-30x	Panasonic AK-UCU600	Salray Works N-Bot	Vaddio RoboSHOT 30 HDMI
Avonic CM7x	Canon CR-N700	Everet EVP412	Marshall CV366	Panasonic AW-HE120	SKY EYE-30HZ-S	Vaddio RoboSHOT 30E NDI
BirdDog A200	Canon CR-X300	Everet EVP412N	Marshall CV368	Panasonic AW-HE130	Sony BRC-H780	Vaddio RoboSHOT 40 UHD
						Zcam E2



Integrazione

SKAARHOJ non riguarda solo il controllo della telecamera. Supportiamo anche video switchers, routers, e altro ancora. I nostri controller integrano funzioni da tutti i tuoi dispositivi. Seleziona una videocamera sul monitor in anteprima. Vuoi dei bottoni per la selezione? Ce li abbiamo.

- ★ Routing e Joystick Override
- ★ Tally rosso e verdi
- ★ Tally reindirizzato alle camere



PTZ Fly

Tally rosso e verde
Per lo switcher

Aggiungi comandi ad altri hardware
direttamente dalle manopole e bottoni

Selezionando la telecamera si segnala inoltre al router di mostrare la telecamera sul monitor

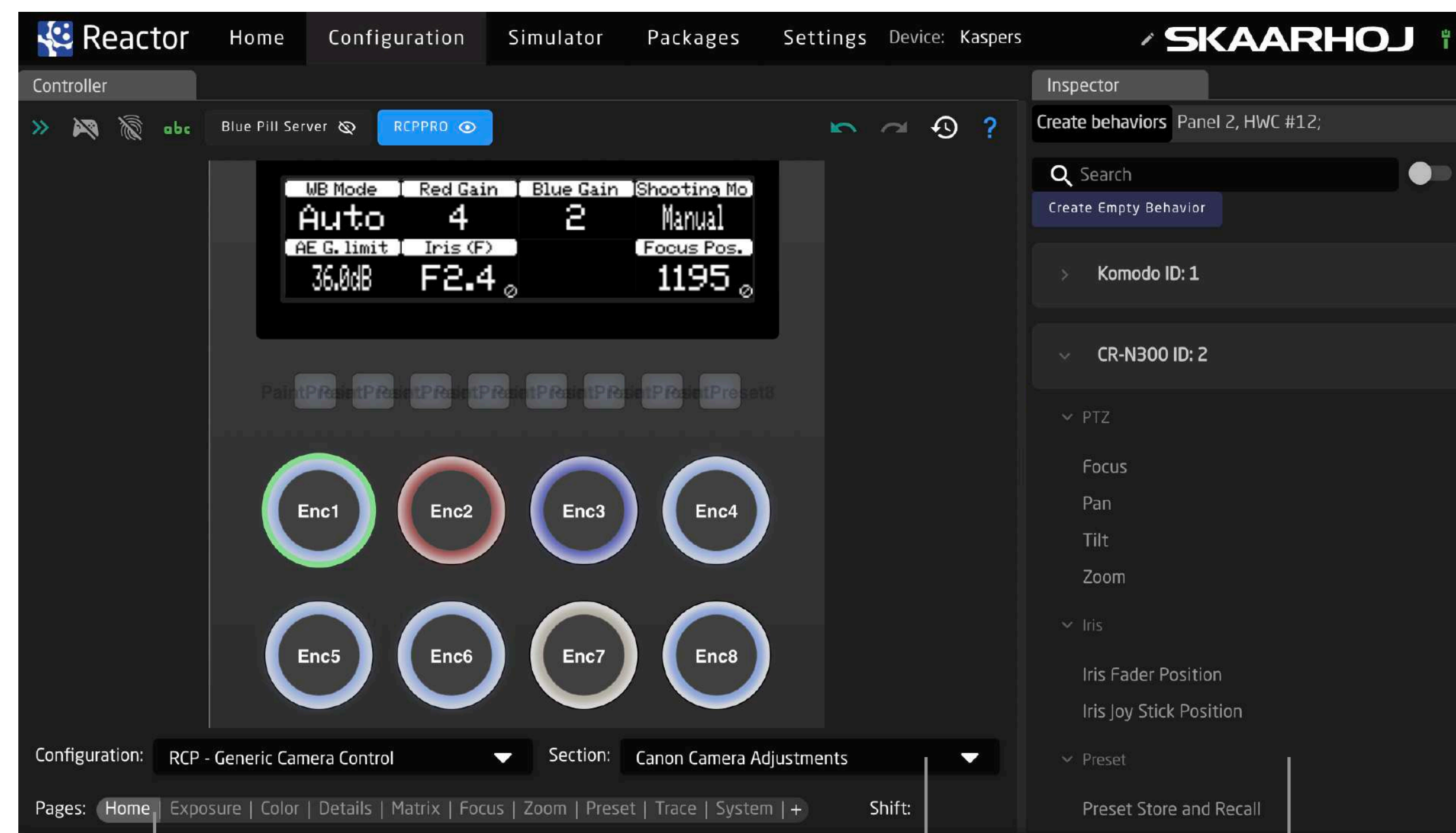
I controller SKAARHOJ inoltrano i tally alla tua fotocamera



Personalizzazione

Reactor™ alimenta tutti i nostri controller. Con Reactor 2.0, puoi facilmente personalizzare le pagine delle impostazioni RCP o PTZ. Basta selezionare una pagina, cliccare component, e modificare nell'Inspector. Migliora le configurazioni predefinite in modo non distruttivo, aggiungendo funzioni su nuove pagine.

- ★ Aggiungi nuove funzioni nelle pagine
- ★ Riorganizza i contenuti del menu`
- ★ Pochi clicks e hai fatto!



Aggiungi nuove pagine nell'impostazioni

Seleziona la sezione rilevante da editare

Aggiungi o cambia comportamenti in pochi clicks

Tradizione E Innovazione

La nostra missione è di *inventare il futuro per i controlli della produzione live*. Ogni giorno ci sforziamo di pensare e ripensare a come unire i classici e tradizionali controlli della produzione live con le tendenze del domani.

Ad esempio preservare la sensazione di quando si toccano pulsanti e si muovono joysticks con le nuove tecnologie



PTZ Extreme

★ Vecchie virtù reinventate

Joystick effetto Hall ad alta precisione a 4 assi

Displays dove ne hai veramente bisogno

Poggiamano ergonomico per il funzionamento del Joystick

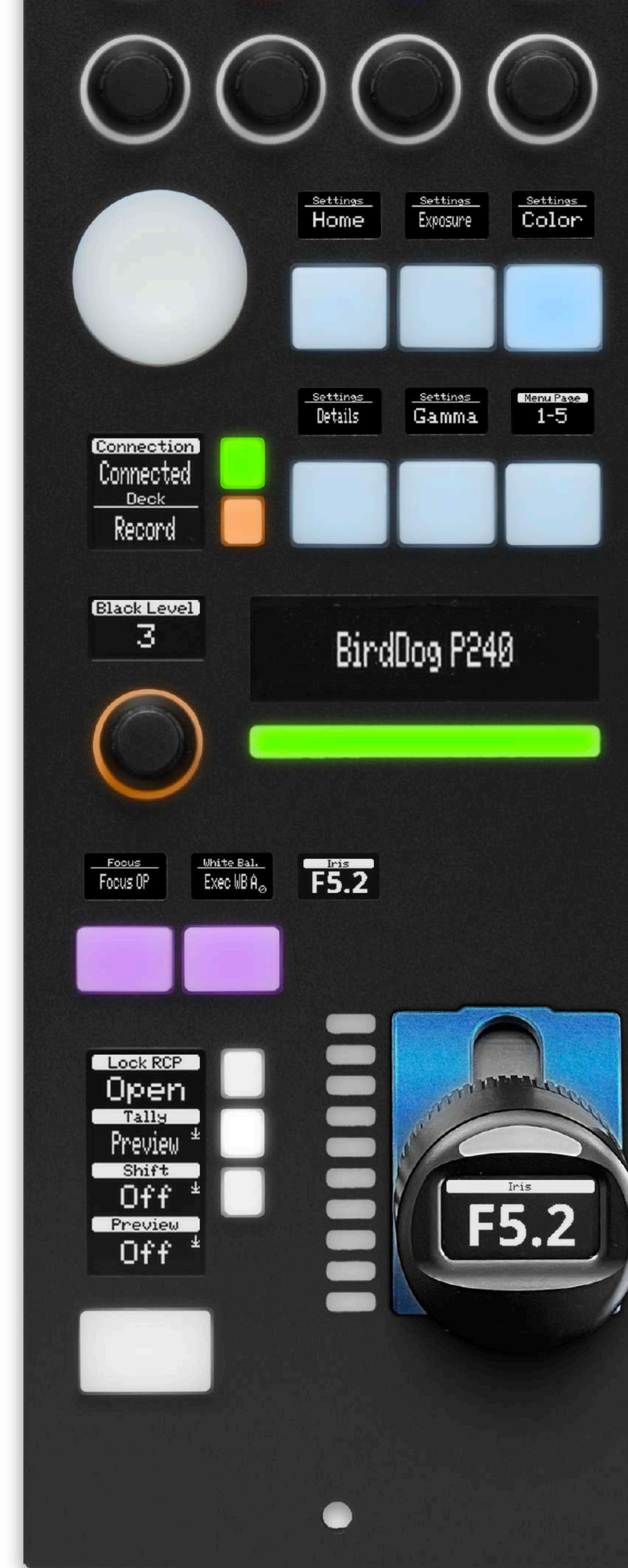
Il Joystick Pad permette il controllo dell'inclinazione della camera PTZ - anche per un operatore RCP

Utilizziamo codificatori tattili, fornendo una sensazione di click quando si gira la manopola. Sappiamo che funziona meglio in tutti i casi d'uso. Tuttavia su richiesta sono disponibili codificatori fluidi.

Opzione: codificatori fluidi

Un display per il nome della videocamera, un tally LED e uscite GPIO nel retro.

Pezzo-unico di metallo



RCP Pro

I controller SKAARHOJ danno priorità alla flessibilità, usando displays individuali per bottoni e manopole invece di un grande schermo. Questo design garantisce un utilizzo intuitivo rimanendo adattabile alle innovazioni future.

Il joystick RCP di SKAARHOJ's è probabilmente il più interessante nel settore, unendo tradizione e innovazione. Ti sentirai a casa, il nostro "snappy joystick" è quello che stai cercando!

Option: Snappy Joystick

— Sostituzione del joystick

— Anello del piedistallo

— Visualizzazione del valore dell'iride

— "Sensazione Sony"

I joystick a posizione fissa limitano il controllo multicamera RCP. Il nostro software fornisce soluzioni per un funzionamento continuo e senza interruzioni.

Super-alimentato

SKAARHOJ non si concentra solo su integrazioni di qualità; Il nostro obiettivo è di migliorare le capacità delle tue telecamere sfruttando tutto il loro potenziale. Di seguito sono riportate alcune caratteristiche chiave derivanti da questa mentalità innovativa.



Cruise Control

Muovi la telecamera e lascia andare il joystick - Continuerà nel suo tragitto, come una panoramica lenta o zoom. Questa funzione permette all'operatore di mantenere più camere PTZ in movimento, ricreando le caratteristiche dinamiche di una produzione a multi operatore.



PTZ Trace

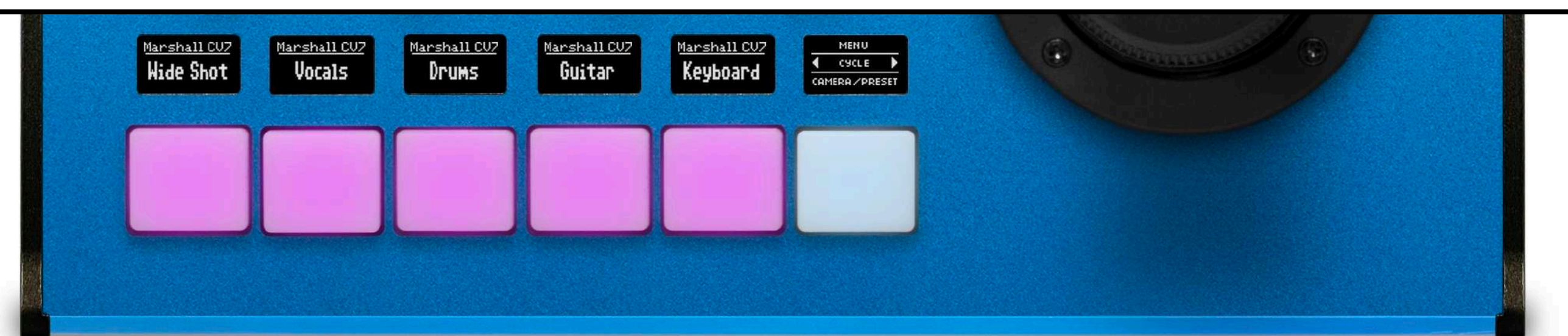
Questa caratteristica unica di SKAARHOJ ti permette di registrare e riprodurre i movimenti della telecamera PTZ. Alcune videocamere di fascia alta offrono questa opzione nativamente SKAARHOJ la estende a qualsiasi modello. Registrando i comandi del joystick, i movimenti possono essere riprodotti con precisione. Alcuni modelli supportano anche la riproduzione inversa e il looping per il movimento continuo della telecamera

"File di scena" per qualsiasi fotocamera

Reactor™ consente di definire i parametri della telecamera da memorizzare in una preimpostazione per un successivo richiamo. Le fotocamere di fascia alta chiamano questi file di scena, ma noi li abbiamo resi disponibili per qualsiasi fotocamera!

Preset etichettati

Assegna nomi alle preimpostazioni della telecamera PTZ. Le etichette chiare sui controller SKAARHOJ garantiscono un facile richiamo, aiutando gli operatori a utilizzare e ricordare più posizioni preimpostate.



PTZ Fly - La riga del selettore della telecamera funge anche da riga del selettore delle preimpostazioni con etichette UTF-8 nei display.

Thumbnails Visive

I controller come PTZ View sono dotati di display a colori integrati, che mostrano le miniature della vista della telecamera nel momento in cui è stata impostata una preimpostazione. Questo aiuto visivo è prezioso per gli utenti inesperti, poiché li aiuta a richiamare facilmente le posizioni preimpostate previste. Chiedici informazioni sui modelli di fotocamere supportati!



PTZ View

- ★ Migliorare le fotocamere già eccezionali
- ★ Maggiore qualità della produzione con meno persone
- ★ Adatto agli utenti inesperti

Combo Devices



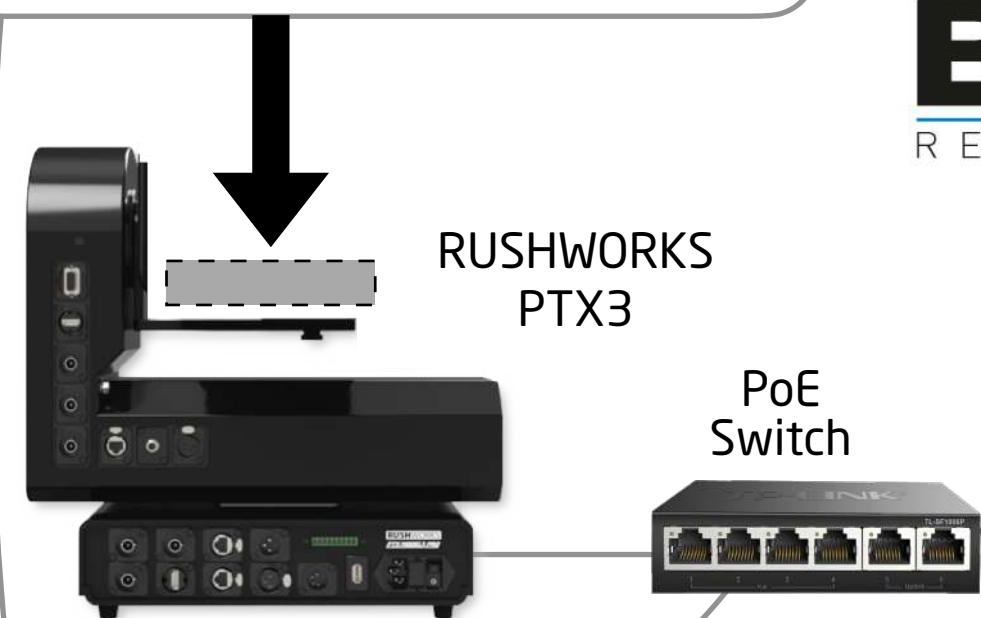
TILTA
Kessler

RUSHWORKS

eMotimo
camera robots

Dream CHIP

BR
REMOTE

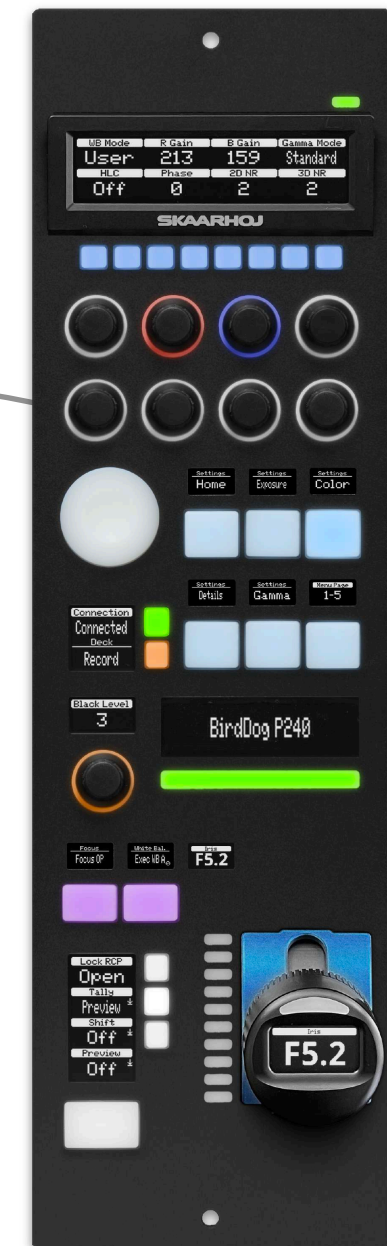


PoE Switch

Blue Pill IO Extension

- ★ Teste PT
- ★ Lenti a contatto
- ★ Cursori
- ★ Corpi della fotocamera

! Molte combinazioni sono ancora in fase di sviluppo. Chiedici i dettagli!



Ecosistema illimitato

La fantastica applicazione di SKAARHOJ potrebbe non essere immediata. Tuttavia, il guadagno risiede nei vantaggi comprovati nel tempo derivanti da un ecosistema in cui sia l'hardware che il software sono modulari. I Device Core comunicano con telecamere e dispositivi, il protocollo Raw Panel™ collega i pannelli di controllo e Reactor™ integra perfettamente tutto, consentendo configurazioni semplici o personalizzazioni approfondite. Ci sono così tante cose che non vorresti sapere adesso, ma la risposta è "Sì"!

Cavolo, mi serve aiuto per sistemare questo pasticcio. Nessun problema! Abilita "Supporto remoto" e possiamo accedere da remoto e aiutare!

Oh no, la fotocamera Lumix richiede solo una singola connessione: uff, i core dei dispositivi SKAARHOJ facilitano il controllo multimaster di qualsiasi cosa!

Fidati di me, un singolo cavo di rete con PoE è fantastico!

E se volessi che un gruppo di telecamere PTZ richiamasse un preset con un solo pulsante...Nessun problema, Reactor Multi Behaviors!

La zona morta e la risoluzione del mio joystick dovrebbero essere più alte: ah, bello, posso cambiare il profilo di calibrazione!

Il mio joystick può avere una mappatura non lineare per il controllo della velocità? Sicuro!

Mi piace stare a testa in giù... posso invertire la panoramica, l'inclinazione e lo zoom nel mio controller PTZ? Sì, naturalmente. Ci abbiamo già pensato.

E se volessi che il mio router XYZ gestisse la selezione della telecamera, posso... Sì, puoi, con i Trigger Virtuali.

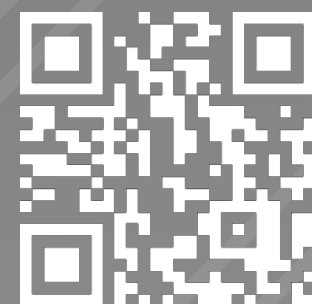
Posso raggruppare insieme le telecamere PTZ? Sì, c'è un video su YouTube per questo...

Cosa succede se desidero meno funzionalità per il mio operatore? Nessun problema, è facile rimuovere o nascondere funzionalità!

...Basta Chiedere!

SKAARHOJ®

- ★ Pannelli per ogni spazio.
- ★ Mescola e unisci modelli e tipi diversi di fotocamere.
- ★ Supporto completo del dispositivo su tutti i pannelli.
- ★ Supporto diretto per oltre 200 modelli di fotocamere.
- ★ Compatibile con telecamere PTZ, POV, Studio e Cinema.
- ★ Configurazione semplice e veloce.
- ★ Impostazioni di controllo specifiche del modello.
- ★ Nessun costo di licenza aggiuntivo per più telecamere.
- ★ Funzionalità di routing e override del joystick.
- ★ Tally rosso e verde con inoltro alle telecamere.
- ★ Migliora le capacità delle tue fotocamere.
- ★ Ottieni la qualità della produzione con meno personale.
- ★ Funzionamento intuitivo, anche per i principianti.
- ★ Dispositivi combinati di obiettivi, corpi macchina e robotica.
- ★ Altamente personalizzabile.



This Booklet